

EXTRACTOR AUTOMÁTICO DE SUELAS DE PU

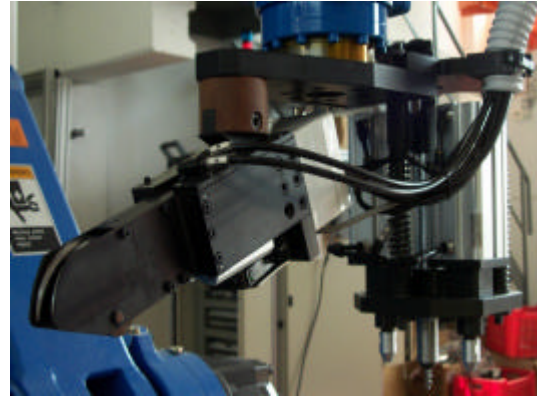


Programar un ciclo de extracción es muy simple:

El operador debe digitar las 3 coordenadas del punto de extracción (Derecha, Adelante, Bajo expresadas en mm.).

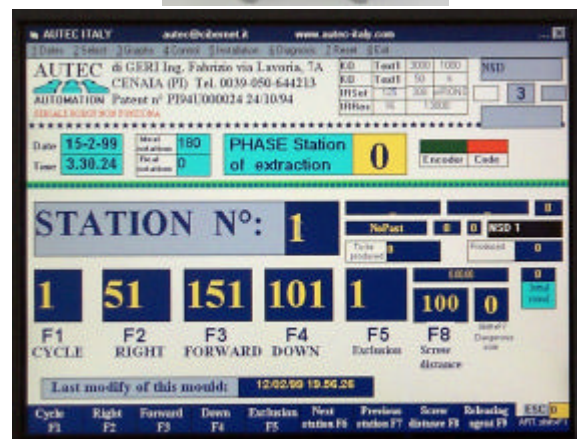
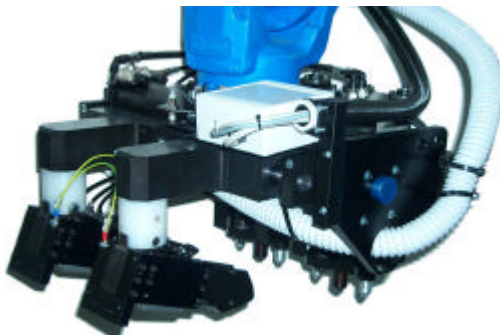
No es necesario detener la rotativa.

POSIBILIDAD DE RECARGAR UN DETERMINADO CICLO DE EXTRACCIÓN QUE YA HA SIDO GUARDADO DIGITANDO LOS DOS DATOS SIGUIENTES: ARTÍCULO Y NÚMERO DEL MOLDE



El equipo incluye:

- Un robot de 6 ejes
- Un sistema de control
- Un dispositivo provisto de ganchos automáticos
- Una PC con funciones de programación, control y autodiagnóstico
- Protecciones para prevención de accidentes de acuerdo con las normas vigentes



AUTOMATION & SOFTWARE FOR SHOE-MAKERS

AUTECH SAS
Via Genova 26, 56038 Ponsacco (PI) ITALY

Tel.: +39 0587 736027

Fax: +39 0587 734907

E-mail: info@autecautomation.com

Web-site: www.autechautomation.com